

WOW



intertextile

SHANGHAI home textiles

2024年8月14至16日

国家会展中心(上海), 中国

中国国际家用纺织品及辅料(秋冬)博览会

赞助营销 服务方案

www.intertextilehome.com



part of

TEXPERTISE

the textile business network

NOVA



messe frankfurt



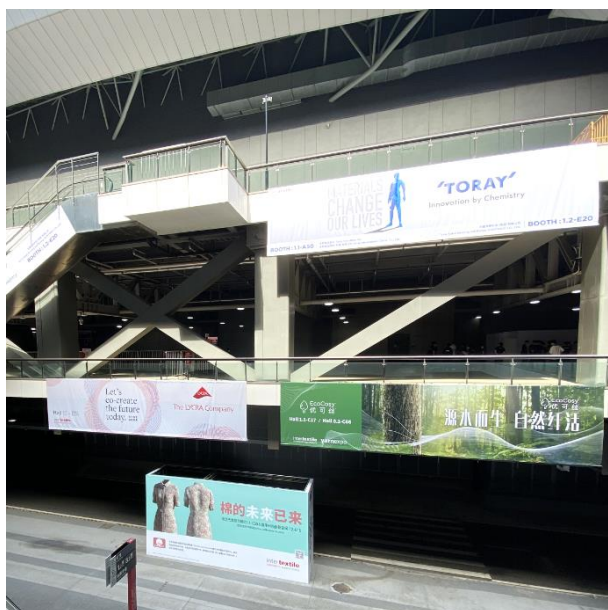
赞助营销 服务方案

为参展商量身定制的宣传方案

串连展会所有资源，透过一系列活动赞助及广告牌展示等宣传贵司品牌，提高产品知名度及曝光率，成为展会的焦点！

配合贵司的市场策划及营销目标定制吸引目光的宣传方案。静态展示如现场广告及展会印刷品广告等；动态参与如冠名赞助展会活动、赞助会场功能区域、于现场派发资料或礼品，均可瞬间提升您的品牌渗透度。

除了本《赞助营销服务方案》册子内列出的各项赞助及广告项目，欢迎联络我们洽谈商议其他合作方案，为贵司提高参展效果、创造更多商机！



A

赞助方案

intertextile
SHANGHAI home textiles
14 – 16.8.2024

A01 休息区

展会期间主办单位将设立休息区供与会人员使用。

- 赞助商名称和/或标志(单个)将出现在休息区背板或现场指示牌上
- 赞助商简介资料将放置在休息区内#
- 赞助商将获得休息区之通行证件(如适用)
- 赞助商广告位置由主办单位决定

#资料由赞助商提供, 需经主办单位最终审核

名额及赞助费: 按需供应
* 具体赞助内容请咨询主办单位

截止日期: 2024年6月28日



A02 同期活动

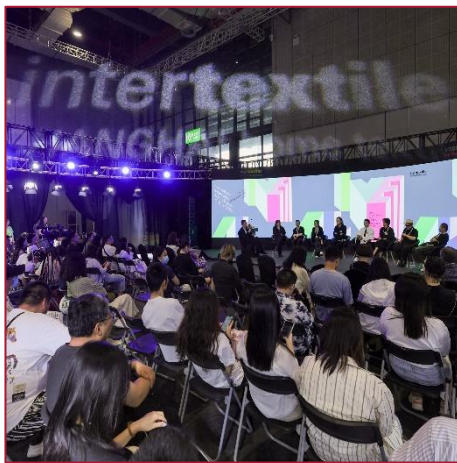
展会期间, 主办单位将举办各项前瞻与实效并重的同期活动, 为业内个人士及观众提供全方位信息交流及学习的机会。

- 赞助商有机会与主办单位共同举办同期活动
- 赞助商名称和/或标志将出现在现场相关活动传宣品及指示牌上
- 赞助商简介资料将放置在活动区内#

#资料由赞助商提供, 需经主办单位最终审核

名额及赞助费: 按需供应
* 具体赞助内容请咨询主办单位

截止日期: 2024年6月28日



A

赞助方案

intertextile
SHANGHAI home textiles
14 – 16.8.2024

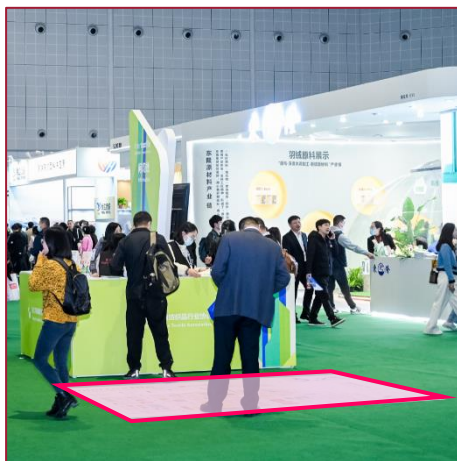
A03 展位图上标志标注

赞助商标志印于展馆内之平面图地贴上，清楚地指引买家前往赞助商的展台。

- 赞助商标志(单个)将出现在展台位处的展馆平面图上
- 展馆平面图会以地贴形式安排在馆内通道上
- 平面图地贴位置由主办单位决定

名额: 联合赞助 (每平面图最多6家)
赞助费: 人民币 10,000 / 赞助商

截止日期: 2024年6月28日



A04 展会纪念品

展会纪念品将于展会登记处、问询处或同期活动免费派发给现场观众。

- 赞助商标志(单个)将与展会标志同时印制在展会纪念品上
- 赞助商需根据纪念品规格提交资料和信息
- 设计方案需经过主办单位最终审核
- 确实派发位置由主办单位决定
- 赞助费包含制作费

名额及赞助费: 按需供应
* 具体赞助内容请咨询主办单位

截止日期: 2024年6月28日



A

赞助方案

intertextile
SHANGHAI home textiles
14 – 16.8.2024

A05 现场推广服务

赞助商资料或纪念品将于展会指定地点由大会工作人员派发给现场观众。

- 公司小册子或纪念品由赞助商提供
- 所派发之物品及背板设计方案需经过主办单位最终审核
- 实际派发位置由主办单位决定
- 赞助费包含现场工作人员及一个背板

名额及赞助费： 按需供应
* 具体赞助内容请咨询主办单位

截止日期： 2024年6月28日



B

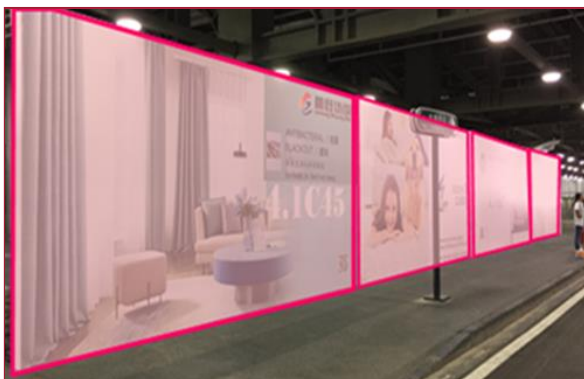
现场广告

intertextile
SHANGHAI home textiles
14 – 16.8.2024



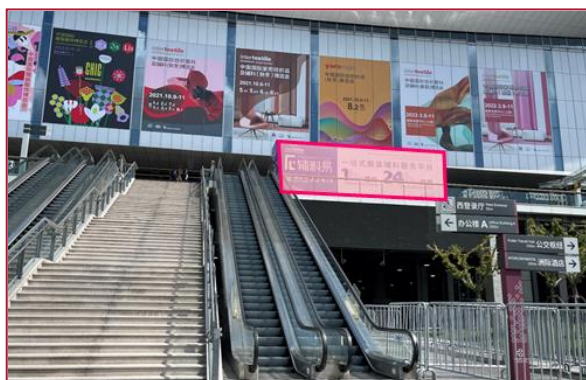
B01 广告板 – 展馆外主出入口围栏

规格: 3米(高) x 12米(宽) /
4米(高) x 10米(宽)
价格: 人民币 42,200 / 块



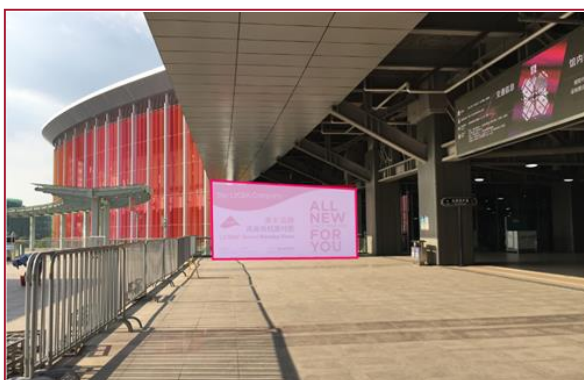
B02B 广告板 – 地铁4/5号出入口

规格: 3米(高) x 6米(宽)
价格: 人民币 27,000 / 块



B32 广告板 – 西平台 (四面)

规格: 前后: 4米(高) x 12米(宽) x 2面
侧面: 4米(高) x 2米(宽) x 2面
价格: 人民币 180,000 / 4面 / 块



B33A 广告板 – 登录厅西平台入口

规格: 4米(高) x 8米(宽)
价格: 人民币 40,000 / 块

注意: 现场广告申请及制作档案截止时间为 2024年6月28日。
价格包含制作费及发布费, 以上图片只供参考, 一切以实物为准。
赞助营销方案现场广告位置及数量按供应情况而定。有关广告位置, 可与主办单位查询。

B

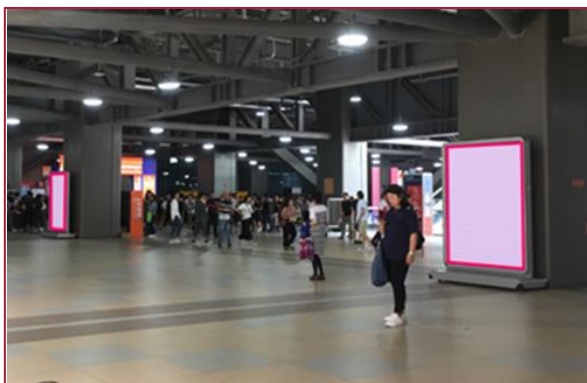
现场广告

intertextile
SHANGHAI home textiles
14 - 16.8.2024



B41 玻璃墙面广告 - 西登录厅

规格: 3米(高) x 8米(宽)
价格: 人民币 28,800 / 块



B34C 灯箱 - 西登录厅

规格: 2.2米(高) x 1.7米(宽)
价格: 人民币 6,500 / 个



B35A 广告牌 - 西平台会展步道(8米层)

规格: 2.4米(高) x 3米(宽) /
3米(高) x 4米(宽)
价格: 人民币 15,000 / 块



B35B 广告牌 - 会展步道(8米层) 西天井

规格: 3米(高) x 8米(宽) x 2面
价格: 人民币 52,800 / 双面 / 块

注意: 现场广告申请及制作档案截止时间为 2024年6月28日。
价格包含制作费及发布费, 以上图片只供参考, 一切以实物为准。
赞助营销方案现场广告位置及数量按供应情况而定。有关广告位置, 可与主办单位查询。

B

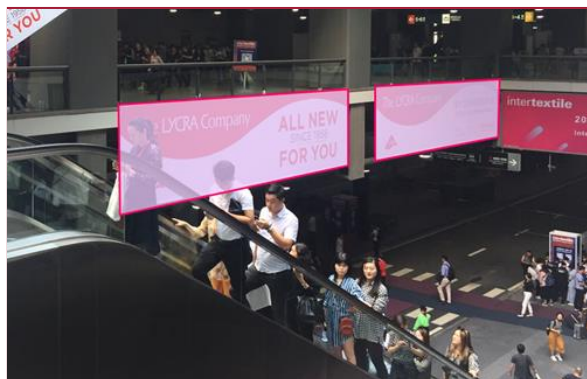
现场广告

intertextile
SHANGHAI home textiles
14 – 16.8.2024



B35C 广告牌 – 会展步道(8米层) 南天井

规格: 4米(高) x 8米(宽)
价格: 人民币 37,500 / 块



B38C 挂画 – 会展步道西天井

规格: 2.8米(高) x 11米(宽)
价格: 人民币 40,600 / 块



B29 自动扶梯梯身广告 – 西天井

规格: 1.5米(高) x 14 – 15米(宽)
价格: 人民币 30,000 / 块



B59B 灯箱 – 商业广场一层(0米层)通道间立柱

规格: 2.26 – 2.37米(高) x 1.52 – 2.34米(宽) x 4面
(详细尺寸请咨询主办单位)
价格: 人民币 26,000 / 4面 / 柱

注意: 现场广告申请及制作档案截止时间为 2024年6月28日。
价格包含制作费及发布费, 以上图片只供参考, 一切以实物为准。
赞助营销方案现场广告位置及数量按供应情况而定。有关广告位置, 可与主办单位查询。

B

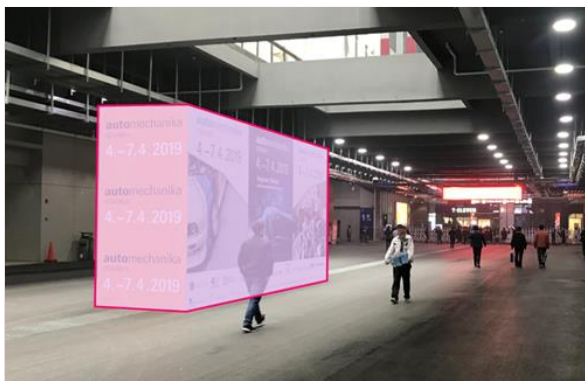
现场广告

intertextile
SHANGHAI home textiles
14 - 16.8.2024



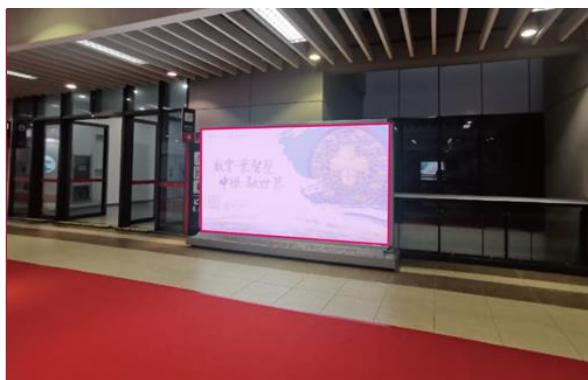
B27 灯箱 - 一层车道(0米层)墙边

规格: 2.2米(高) x 4米(宽) /
2.34米(高) x 3.91米(宽)
价格: 人民币 13,000 / 个



B28 广告板 - 一层车道(0米层) (四面)

规格: 前后: 4米(高) x 8米(宽) x 2面
侧面: 4米(高) x 2米(宽) x 2面
价格: 人民币 95,800 / 块



B36 灯箱 - 会展步道会议室层(8米层)墙边

规格: 2.2米(高) x 4米(宽)
价格: 人民币 10,600 / 个



B48A 广告板 - 二层(16米层)天井

规格: 3米(高) x 6米(宽)
价格: 人民币 22,800 / 块

注意: 现场广告申请及制作档案截止时间为 2024年6月28日。
价格包含制作费及发布费, 以上图片只供参考, 一切以实物为准。
赞助营销方案现场广告位置及数量按供应情况而定。有关广告位置, 可与主办单位查询。

B

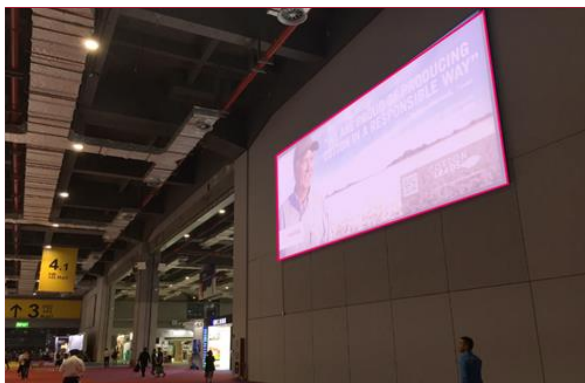
现场广告

intertextile
SHANGHAI home textiles
14 – 16.8.2024



B50 展馆外墙广告 – 二层(16米层)车道

规格: 10.8米(高) x 14米(宽)
价格: 人民币 180,000 / 块



B25 灯箱 – 一层(0米层)馆内隔断墙面

规格: 5米(高) x 12米(宽)
价格: 人民币 70,000 / 块

注意: 现场广告申请及制作档案截止时间为 **2024年6月28日**。
价格包含制作费及发布费, 以上图片只供参考, 一切以实物为准。
赞助营销方案现场广告位置及数量按供应情况而定。有关广告位置, 可与主办单位查询。

C

印刷品广告

intertextile
SHANGHAI home textiles
14 – 16.8.2024

C01 参观指南 – 随机内页

参观指南将于展会期间在入口登记处免费派发，为观众提供重要的观展资讯。

- 设计方案需经过主办单位最终审核
- 赞助费包含制作费

参观指南尺寸: 210毫米(高) x 140毫米(宽)
每边+3毫米出血位

价格: 人民币 30,000 / 页

截止日期: 2024年6月28日



赞助营销 服务方案

intertextile
SHANGHAI home textiles
14 – 16.8.2024

详情请联络:

法兰克福展览（深圳）有限公司

联系人: 朱颖瑛小姐

电话: +86 755 8299 4989 内线 606

联系人: 邓文斌先生

电话: +852 2230 9289

邮箱:

sponsorship@hongkong.messefrankfurt.com